

Längsschauglas-Armaturen PN 2,5

Typ KL 633

Betriebsdruck:

2,5 bar
Höhere Drücke auf Anfrage

Einschweißflansch:

1.4404 / 1.4571 / 1.4435 / 1.4462 / ST37 / H2
Auf Wunsch mit APZ DIN EN 10204-3.1
Flanschdicke: 25mm

Glashalteflansche:

1.4301 / 1.4404 / ST37 / H2
Flanschdicke: 15mm

Schrauben:

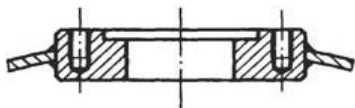
DIN 912 A2-70 oder A4-70

Schauglasplatte:

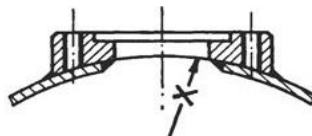
Natron-Kalk-Glas nach DIN 8903 bis 100°C
Borosilikatglas nach DIN 7081 bis 243°C

Dichtungen (FDA-konform):

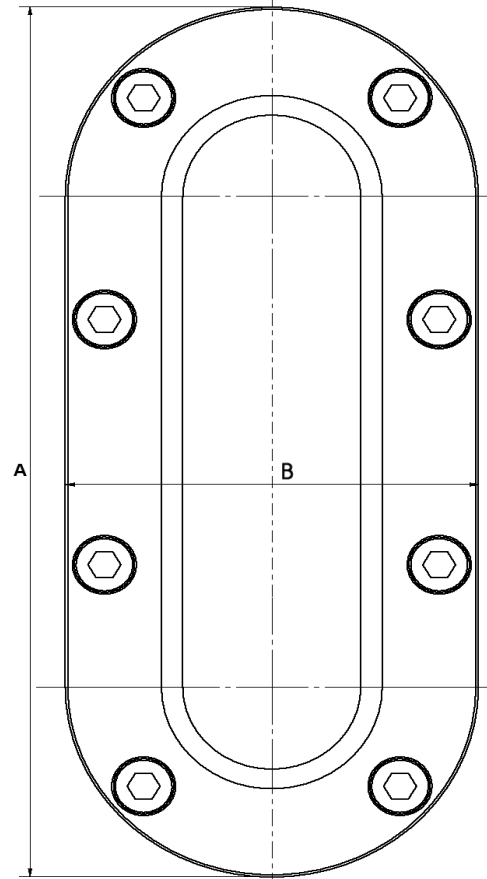
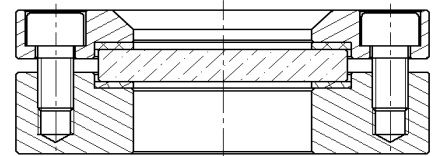
EPDM, Reinz AFM 34, PTFE
Andere auf Anfrage



Als Variante zum Einschweißen



oder mit Radius



Bestell-Beispiel:

5 Stk. Längsschauglasarmaturen Typ KL 633 Gr. 5 mit Radius R = 307mm
Einschweißflansch: 1.4404
Glashalteflansch: 1.4301
Borosilikatglas, Dichtungen: EPDM

Größe	Einbaumaße		Durchblick		Schrauben M10 - Stück	Glas Dimension
	A	B	Länge	Breite		
1	266	116	200	50	8	70/10 x 220
2	341	116	275	50	10	70/10 x 295
3	416	116	350	50	12	70/10 x 370
4	491	116	425	50	14	70/10 x 445
5	566	116	500	50	16	70/10 x 520
6	641	116	575	50	18	70/10 x 595
8	791	116	725	50	22	70/10 x 745

Hinweis:

Dichtungsfläche des Sitzflansches nach dem Einschweißen auf Unebenheiten kontrollieren; bei Bedarf nacharbeiten.



Manfred Kessler GmbH
Schauglasarmaturen
Grienmatt 44
D-79650 Schopfheim

Tel.: +49 (0) 7622 62343
Fax: +49 (0) 7622 7197
E-Mail: info@kessler-schauglas.de
www.kessler-schauglas.de